



公司微信公众号

**上海宝钢工程咨询有限公司**

Shanghai BaoSteel Engineering Consulting Co., Ltd.

地址：上海市宝山区克山路550弄8号楼 200999

电话：+86-021-56789755

传真：+86-021-56789705

网站：www.shbsec.com



**上海宝钢工程咨询有限公司**

# 目录 Contents

- 3. 公司简介  
About Us
- 5. 企业文化  
Corporate Culture
- 6. 公司架构  
Company Structure
- 6. 人才支撑  
Talent Support
- 7. 服务模式  
Service mode
- 8. 服务内容  
Services
- 9. 公司资质  
Qualification
- 10. 获奖项目  
Winning project
- 11. 公信力  
Credibility
- 12. 合作伙伴  
Partners
- 15. 市场分布  
Market Distribution

上海宝钢工程咨询有限公司

Shanghai Baosteel Engineering Consulting Co., Ltd.



# 公司简介 About us

上海宝钢工程咨询有限公司前身为上海宝钢建设监理有限公司，创建于1994年，拥有工程监理综合资质、设备监理甲级资质，并拥有造价咨询、工程招标代理、人防监理甲级资质。公司通过了ISO9001:2015质量管理体系、ISO14001:2015环境管理体系、OHSAS18001:2007职业健康安全管理体系的认证，是中国设备监理、中国冶金建设、中国建设监理和上海市咨询行业等近15家协会的理事单位。



# BSEC



## 追求卓越

公司以顾客为关注焦点，为其提供全过程的“贴身服务”，忠实地履行“质量卫士”的职责，创建了众多“精品工程”，先后有15项工程获得国家鲁班奖，150多项工程获得省部级优质工程奖。

公司连续多年被授予中国建设监理创新发展20年工程监理先进企业、全国冶金行业先进监理单位、全国优秀设备工程监理单位、上海市重大工程立功优秀公司、上海市设备监理优秀公司、新中国成立六十周年百项经典暨精品工程监理单位、全国和上海市“守合同重信用 AAA级”单位等荣誉。



## 合作共赢

近年来，公司在承接政府大型工程以及与国内知名钢铁企业、天然气企业、银行等广泛合作中，不断学习、引进先进的管理理念，铸就了自己的品牌，深得业主的信任。



## 执业承诺

公司秉承宝钢“严格苛求”的精神，信守“严格监理、热情服务、秉公办事、一丝不苟、廉洁自律”的职业准则，恪守不断创新、持续改进、让业主满意的庄严承诺，竭诚为业主提供一流的技术服务，努力打造成为员工、客户和公众认同的最优工程咨询服务供应商。



## 精英团队

公司依托宝钢四十年建设、发展和20多年参与社会项目建设的经验，现有各类技术人员900多人，专业类别齐全，组织机构健全。公司特聘17位国内知名的工程技术权威和专家担任公司的高级顾问，组成“专家委员会”，为公司提供强有力的技术支撑。

高质 · 高效 · 可信赖

# 和川致远

## 我们的使命

建设一个更美好的世界!

## 公司愿景

成为员工、客户和公众认同的最优工程咨询服务供应商!

## 核心价值观

诚信、公正、友爱、创新

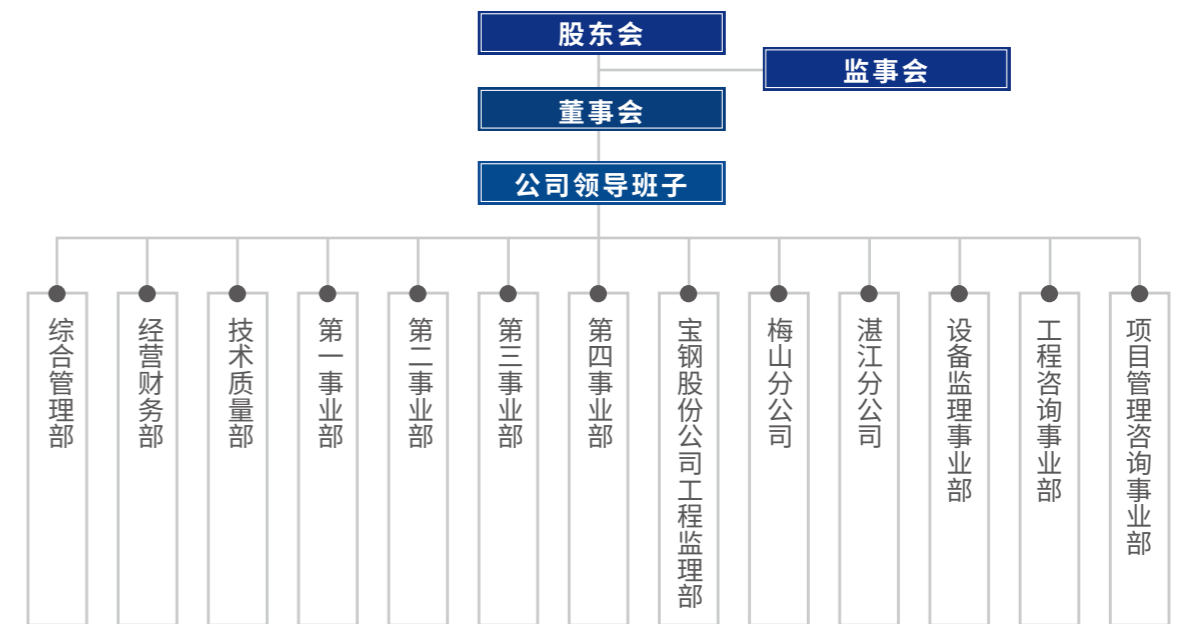
诚信:是我们从业的基础

公正:是我们执业的准则

友爱:是我们聚合发展的催化剂

创新:是我们转型突破的动力来源

## 公司架构 Corporate Structure



## 人才支撑 Talent Support

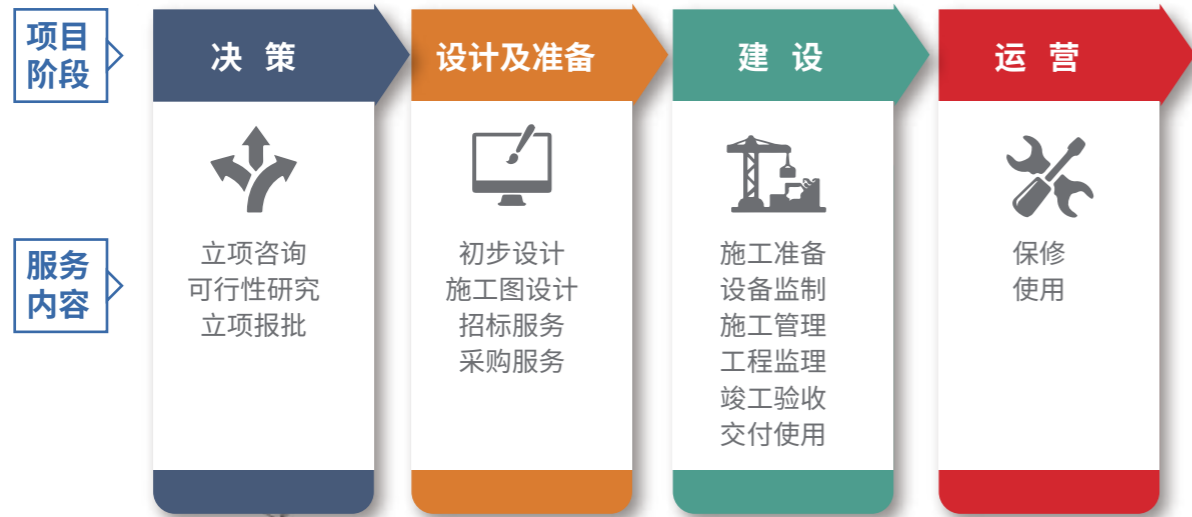
- 公司特聘在业内德高望重的**17位**技术权威和专家组成的“**专家委员会**”，成为公司的高级顾问团队
- 公司拥有**101位**国家注册咨询工程师、国家注册造价工程师、国家注册招标工程师、国家注册一级建造师、国家注册一级结构师，可提供专业的**工程咨询、招标策划**及相关服务
- 公司拥有**224位**国家注册监理工程师、国家注册设备监理工程师、全国注册信息系统监理工程师、国家注册安全工程师，可提供各类**监理服务**
- 公司拥有中、高级及以上专业技术人才**336**人，形成公司的骨干力量
- 公司积聚了一大批多年从事工程建设、工程管理、工程经济、工程技术等专业，具有丰富实践经验和良好敬业精神的**精英人才**，可为各类工程配备所需要的专业人员

17 > 101 > 224 > 336 > 929 > ...

BSEC



全过程 / 可菜单式选择的项目管理咨询服务



借助宝钢建设40年工程项目管理经验,提供 全过程/ 可菜单式选择的项目管理咨询服务

工程监理

公司的工程监理业务从施工准备阶段开始,经施工过程、设备采购及安装调试、竣工验收等各个阶段,直至项目投入运营。内容涉及“质量、进度、造价”三控制,“合同、安全、信息”三管理,通过对项目全过程的监督、控制和管理,协调参建单位之间的关系,确保项目目标的顺利实现。公司积聚了一大批多年从事工程建设、工程管理和工程经济、具有丰富实践经验和良好职业道德的骨干人才。近年公司建立起BIM中心,可为业主提供相应服务。

公司的工程监理服务领域包括:冶金工程、房屋建筑、节能环保、石油化工、市政工程、智慧城市、道路桥梁等。

造价咨询

公司的工程造价咨询服务,积聚了一批高端的经济管理和工程技术人才,充分继承和发扬业内知名专家的技术优势和先进的管理理念,坚持技术与经济相结合的原则,为业主优化方案、降低投资提供解决方案,推进工程建设的顺利开展,实现客户的预期目标。

公司的工程咨询服务主要包括了建设项目投资决策咨询、项目建设各阶段估算、概算、预算及工程量清单编制、审价和全过程造价控制、项目招投标价格咨询、项目资金运用咨询等。

招标代理

公司的招标代理经过多年项目的锤炼,已建立了一支专业齐全、业务精湛的招标服务团队,依托全过程的电子招标系统,为客户提供高效、绿色、安全的采购环境;以强大的“招标文件库、评审专家库、供应商库、投标价格库”作为支撑,为客户的采购过程提供系统、科学的决策和分析,在“一对一”的客户关怀服务中,实现客户的采购价值主张。

公司的招标代理包括:各类机电设备采购服务招标代理、工程类招标代理(勘察、设计、施工、监理等)、招标采购管理咨询等。

项目管理

公司的项目管理业务依托宝钢多年工程建设经验,除提供工程实施阶段的项目管理外,还可以整合集团工程技术资源,科学、客观的通过对项目市场需求状况、建设规模、产品方案、生产工艺、设备选型、建设方案、估算投资、财务和经济效益、环境和社会影响以及项目风险等方面的全方位调查、预测、分析和论证,提供全过程可菜单式选择的项目管理咨询服务,目前涉及行业已从冶金工程拓展至房屋建筑、市政公用等领域。

设备监理

公司的设备监理业务主要从事大型设备制造过程的监理工作,经过宝钢三期工程、宝钢十五规划、十-五规划,宝钢湛江工程,设备监理得到了快速发展,业务已拓展至东南亚及欧洲市场。事业部了解全国各大型制造厂的加工能力和特点,熟悉各关键设备的加工工艺、难点和重点。专业覆盖冶金机械、火力发电、港口机械、城镇垃圾焚烧等等,凭借设备监理专业的服务,公司连续几年荣获国家级、上海市级设备工程优秀监理公司,优秀监理企业等荣誉称号。



## 公司资质 Qualification



工程招标代理甲级资质

工程监理综合资质

工程造价咨询甲级资质

工程咨询资质

设备监理甲级资质

人防工程监理甲级资质

信息系统工程监理资质

科技经营资质

中华人民共和国对外承包工程资质

质量管理体系认证

环境管理体系认证

职业健康安全管理体系认证

高新企业

## 获奖项目 Winning project



宝钢1580mm热轧工程  
 宝钢1420mm冷轧工程  
 宝钢4350mm热轧工程  
 宝钢1880mm热轧带钢工程  
 上海科技馆(展品与展项)  
 宝钢集团一钢不锈钢及碳钢热轧板卷工程  
 浦钢搬迁项目COREX炼铁工程主体单元  
 首钢京唐钢铁联合有限公司一期一步冶炼(炼铁--炼钢)工程

宝钢三期50孔/座三座特大型炼焦工程  
 宝钢1550mm冷轧带钢工程  
 宝钢1800mm冷轧带钢工程  
 香港发展中心工程  
 上海市江桥垃圾焚烧厂工程  
 宝钢宽厚板轧机工程  
 宝钢广东湛江钢铁基地炼钢项目



上海宝钢二号高炉易地大修工程  
 首钢京唐钢铁联合有限责任公司一期原料及冶炼(烧结、焦化、炼铁、炼钢)工程  
 宝钢湛江炼铁工程

宝钢集团一钢不锈钢及碳钢热轧板卷技术改造工程  
 晋城华港燃气有限公司沁水煤层液化调峰储备中心工程  
 上海农村商业银行业务处理中心3#楼工程  
 包钢2030mm冷轧工程



上海浦东新区远东大道工程  
 上海石洞口城市污水处理厂工程C1、C2标  
 国家重点工程“西气东输”上海市输气管网工程



宝钢五钢公司  
 不锈钢长型材轧钢工程



宝钢高速线材工程  
 宁波宝新不锈钢工程  
 宝钢厚板坯连铸工程  
 太平人寿全国后援中心工程

泗塘综合医院(仁和医院)  
 宝钢2030热轧酸洗板工程  
 中国农业银行数据处理中心



农银大厦办公用房装修项目  
 上海宝山区成人教育中心工程  
 上海海江新村高层住宅工程  
 上海赛达生物药业有限公司综合大楼  
 上海乾溪小区住宅楼工程  
 上海理工大学先进制造科技创新基地(分析测试中心)  
 国新控股大厦  
 上海交通大学密西根学院综合大楼

中国商飞设计研发中心  
 上海泗塘医院(仁和医院)工程  
 宝钢集团一钢公司综合楼工程  
 上海鲁迅纪念馆工程  
 中国农业银行数据处理中心  
 宝钢总部基地项目(1号楼B03B-01地块)  
 上海应用技术大学特教大楼  
 宝山区罗店大型居住社会经济适用房C3地块



上海浦东新区远东大道  
 世博会浦东园区高架人行平台(1标)  
 上海吴淞工业区环境综合整治市政配套工程  
 上海市轨道四号线长阳路车站  
 康宁路(区界-S20)道路新建工程C03标

上海逸仙高架路工程  
 上海石洞口城市污水处理厂工程C1、C2标  
 “西气东输”上海市输气管网工程  
 罗北路道路新建工程(3标、4标)  
 青草沙水源地原水工程





## ● 行业协会

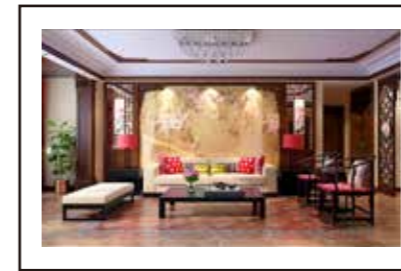
中国建设监理协会  
中国冶金建设协会  
中国建设工程造价管理协会  
中国招标投标协会  
中国设备监理协会  
重合同促进会  
中国钢结构协会  
上海国际经济技术合作协会  
上海市工程设备监理行业协会  
上海市工程咨询行业协会  
上海市建设工程咨询行业协会  
上海市民防工程行业协会  
湛江市工程造价协会

## ● 公司荣誉

中国建设监理创新发展20年工程监理先进企业  
新中国成立六十周年百项经典暨精品工程监理单位  
全国百强监理企业  
共创鲁班奖工程监理企业  
全国冶金建设优秀企业  
全国冶金行业先进监理单位  
全国优秀设备工程监理单位奖  
中国招标投标协会“诚信创优”先进单位  
全国守合同重信用AAA级企业  
上海市五一劳动奖状  
上海市工程监理先进企业  
上海市质量工作先进集体  
上海市工程设备监理优秀公司  
上海市重点工程实施立功竞赛优秀公司  
上海市设备监理先进集体  
上海市守合同重信用AAA级单位  
上海市纳税AAA类企业  
宝山区纳税百家企业  
管理体系运行优秀企业  
宝钢集团有限公司“用户满意”文明单位



中国宝武钢铁集团  
中国首钢集团  
包头钢铁集团  
河北钢铁集团  
承德钢铁集团  
山东钢铁集团  
酒泉钢铁集团  
西部矿业集团



中国人民银行  
中国工商银行  
中国农业银行  
中国银行  
上海农村商业银行  
中国人民财产保险股份有限公司  
中国平安保险股份有限公司  
中国太平洋人寿保险股份有限公司



中国石油天然气股份有限公司  
中国商用飞机有限责任公司  
中国远洋海运集团有限公司  
上海国际港务集团有限公司  
上海电力建设有限责任公司  
上海复星医药股份有限公司  
广汇能源股份有限公司  
内蒙古汇能煤电集团有限公司



上海城投集团  
上海燃气集团  
上海绿地集团  
上海浦东土地控股集团  
陆家嘴集团  
中南置业  
建滔集团



蒂森克虏伯工业解决方案法国分公司ThyssenKrupp  
中钢住金越南股份有限公司CSVC  
印尼喀拉卡托钢铁公司PTKrakatau  
英国JMH公司  
美国GNPower公司



# 市场分布 Market Distribution

## 涉及的领域:

冶炼、房屋建筑、化工与石油、机电安装、电力、市政公用、公路、环保及生态、智能化(信息)系统、铁路(地铁)工程等。

冶金工程



房屋建筑



节能环保



石油化工



市政工程



智慧城市



道路桥梁

